

# TRAVELLELLER





Više od 210 godina, PEUGEOT poštuje francusku proizvođačku tradiciju po pitanju kvaliteta i inventivnosti. Danas, Peugeot ulaže svu svoju energiju u vozila odvažnog izgleda koja stvaraju izvanredne osećaje u vožnji. Ergonomičnost, materijali, konekcija, radili smo na svakom detalju da bismo vam pružili intuitivniju vožnju. Više nego ikada i zbog toga što će čovek uvek ostati u centru našeg pristupa, želimo da transformišemo vaše vreme provedeno u kabini naših vozila u najkvalitetnije moguće provedeno vreme.

- 03** Dizajn
- 06** Vozačko mesto
- 09** Modularnost
- 11** Konekcija i bezbednost
- 13** Grip control®
- 14** Motori
- 20** Personalizacija



# POZIV NA PUTOVANJE







## POTVRĐENA LIČNOST

PEUGEOT Traveller vas poziva na zabavu i duga putovanja. Kroz njegovu modernu i elegantnu siluetu može se naslutiti prostrana i dobro osmišljena unutrašnjost spremna da primi više ljudi. Dostupan u 3 dužine<sup>(1)</sup> i u konfiguraciji od 8<sup>(2)</sup>, 7<sup>(3)</sup> ili 5<sup>(3)</sup> mesta, PEUGEOT Traveller se lako prilagođava vašim potrebama.

(1) U zavisnosti od verzije.

(2) U standardnoj opremi.

(3) U dodatnoj opremi ili nedostupno, u zavisnosti od verzije.

## ELEGANTAN STIL

Razigran i gostoljubiv, PEUGEOT Traveller zna da se nametne. Sa vertikalnom rešetkom, LED<sup>(1)</sup> svetlosnim potpisom i Xenon<sup>(2)</sup> farovima postavljenim u karoseriju, PEUGEOT Traveller snažno potvrđuje svoj stil.

(1) U standardnoj opremi.

(2) U standardnoj, dodatnoj opremi, u zavisnosti od verzije.

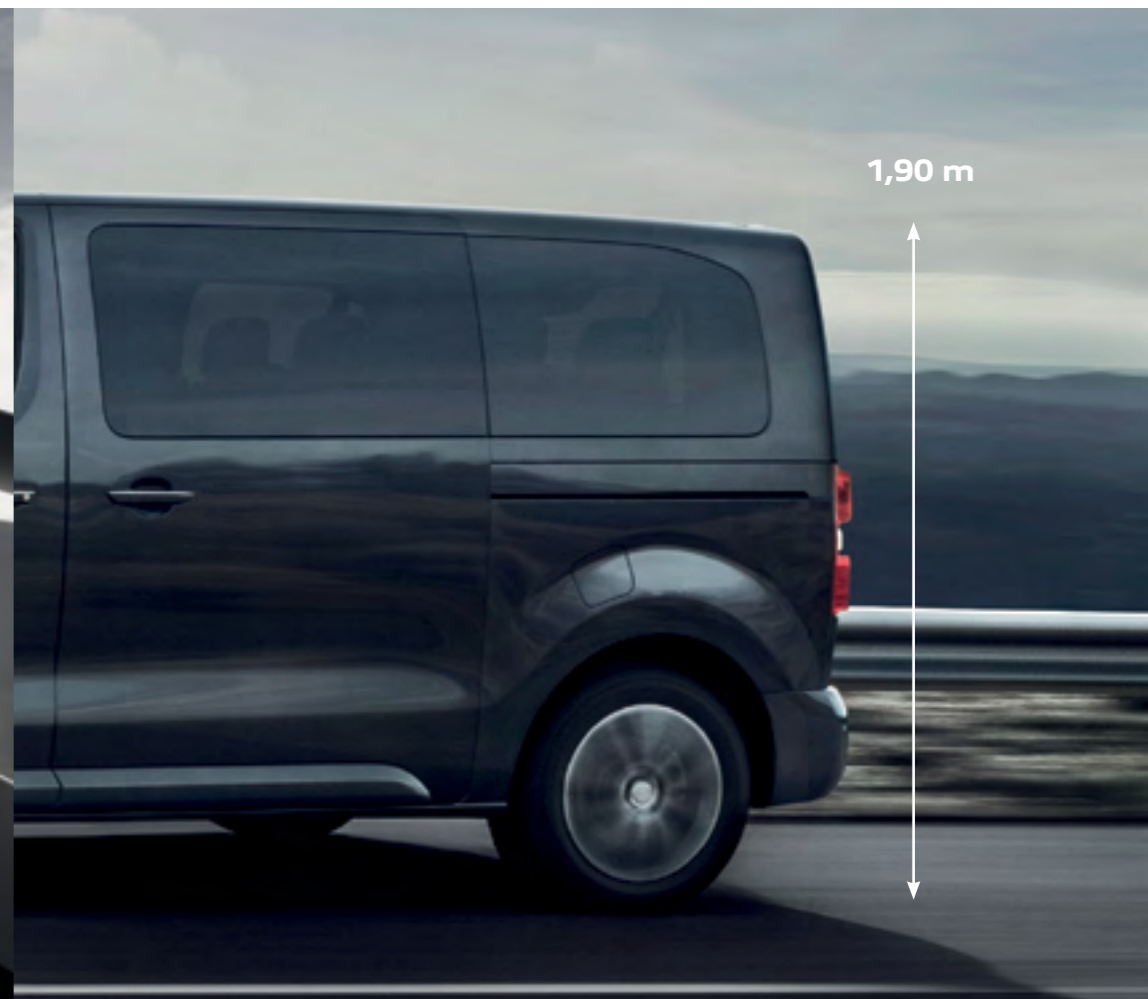
## VIDLJIVO ELEKTRIČAN

Monogram "e-Traveller" nalazi se na zadnjoj strani vozila.

Električni otvor smešten je napred, sa vozačeve strane, za praktično punjenje.

Vrlo agilan, e-Traveller se vrlo lako kreće i parkira u gradu i ulazi čak i u područja sa ograničenim saobraćajem. Njegova maksimalna visina od 1,90m<sup>(1)</sup> omogućava mu pristup svakom parkingu.

(1) ≤ 1,90 m na svim verzijama u standardnoj nosivosti.





# PROSTOR ZA BLAGOSTANJE



## BEZBRIŽNA PUTOVANJA

Smestite se, PEUGEOT Traveller vam nudi udobnu vožnju. Stepnik olakšava pristup izdignutom sedištu koje nudi položaj za vožnju poput SUV modela. Ergonomična oprema poput head-up ekrana<sup>(1)</sup> i ekrana na dodir od 7"<sup>(1)</sup> uvek je na dohvata ruke i u vidokrugu.

Centralna konzola PEUGEOT e-Travellera obuhvata:

- Prekidač "e-Toggle" koji nudi pristup komandama električnog automatskog menjača. Savršeno integrisan i ergonomičan, prekidač za 3 režima vožnje daje pristup funkcijama Park/Reverse/Neutral/Drive i Brake
- Prekidač za izbor jednog od 3 režima vožnje.

Električna parkirna kočnica dostupna je u standardnoj opremi, njeno funkcionisanje je automatsko i veoma lako za upotrebu.

(1)U standardnoj, dodatnoj opremi ili nedostupno, u zavisnosti od verzije.



## EKRAN NA DODIR

Na velikom ekranu na dodir, lako pristupite električnom univerzumu putem prečice<sup>(1)</sup> i jasno vidite protok električne energije.

(1) Dostupno sa NAC.

## POSEBAN DISPLEJ

Poseban displej sa matricom boja od 3,5" za vozačku poziciju PEUGEOT e-Traveller prikazuje informacije o vožnji u realnom vremenu, kao što su nivo autonomije i merač snage (Charge/Eco/Power<sup>(1)</sup>).

(1) Charge: Regeneracija/delimično punjenje baterije - Eco: Optimizacija energije - Power: Maksimalna snaga.







## OLAKŠAN PRISTUP UNUTRAŠNOSTI

Sa hands free kliznim vratima<sup>(1)</sup> otvarajte i zatvarajte vrata jednostavim pokretom noge ispod zadnjeg branika, čak i kada imate ruke pune prtljaga. Dovoljno je da imate električni ključ. Unutra, prekidači smešteni napred i nazad automatski otvaraju vrata. PEUGEOT Traveller i PEUGEOT e-Traveller nude i hands free pokretanje<sup>(1)</sup> (ADML) i otvaranje zadnjeg prozora.

(1) U standardnoj, dodatnoj opremi ili nedostupno u zavisnosti od verzije.







## VIŠE MODULARNOSTI I FLEKSIBILNOSTI

PEUGEOT Traveller i PEUGEOT e-Traveller dostupni su u konfiguracijama od 8, 7 ili 5 mesta i u 3 dužine (od 4,60m do 5,30m) i mogu se prilagoditi vašim željama. Drugi i treći red sastoji se od sklopive klupe 2/3-1/3 od čega su dva dela potpuno nezavisna i mogu se spustiti na šine zarad lakše transformacije prostora pozadi.

Sedišta se mogu ukloniti i sklopiti za prostor koji se prilagođava svim situacijama. PEUGEOT Traveller i PEUGEOT e-Traveller mogu prevoziti predmete dugačke do 3,50 m<sup>(1)</sup> ukoliko se spusti naslon suvozačevog sedišta. Na Compact verziji od samo 4,60 m dužine, 8 osoba može se udobno smestiti.

U konfiguraciji od 5 mesta iskoristite zapreminu prtljažnika od 2 m<sup>3</sup>(<sup>2</sup>).

PEUGEOT Traveller i PEUGEOT e-Traveller nude i brojne otvorene i zatvorene pregrade za skladištenje (do 49 litara) koje su raspoređene po čitavoj kabini.



(1)Dostupno jedino u verziji sa Active paketom.

(2)Sklopljena sedišta trećeg reda: Zapremina prtljažnika 1500 litara (1348dm<sup>3</sup> VDA). Ova zapremina dostiže 3600 litara (3397dm<sup>3</sup> VDA) zahvaljujući sedištima drugog i trećeg reda koja se mogu u potpunosti ukloniti.





## ZA ŠIRI POGLED NA SVET

Dva krovna stakla koja se mogu sakriti<sup>(1)</sup> propuštaju jedinstvenu svetlost u kabinu vozila. Multifunkcionalni krov ima ambijentalno LED svetlo<sup>(2)</sup> i pojedinačna svetla za čitanje. Za još veću udobnost u vožnji, Traveller i e-Traveller raspolažu pojedinačnim ventilacionim otvorima i funkcijom kontrole klime za zadnja sedišta. Četiri utičnice od 12V raspoređene su po kabini, kao i utičnica od 220V i USB utičnica za punjenje prenosivih aparata.

(1) Dostupno samo na Standard i Long verzijama - U standardnoj opremi ili nedostupno, u zavisnosti od verzije.

(2) Dostupno samo na Standard i Long verzijama.



## ZA KOMFORNO PUTOVANJE

Za putovanje sa porodicom ili prijateljima, dečje ogledalo, tableti na zadnjoj strani sedišta prvog reda, zavesice za sunce u drugom redu<sup>(1)</sup> i polica za prtljažnik<sup>(2)</sup> deo su standardne opreme.

(1) U standardnoj ili dodatnoj opremi, u zavisnosti od verzije.

(2) Nedostupno na Compact verziji.



**JOŠ VEĆE  
ISKUSTVO**





## INTUITIVNA I POVEZANA VOŽNJA PUNA SIGURNOSTI

Pojednostavite vaša putovanja koristeći konektovani Pack Navigation<sup>(1)</sup> sa glasovnom komandom uključujući TomTom usluge<sup>(2)</sup> saobraćaj u realnom vremenu i opasne zone, kao i lokaciju i dostupnost javnih stanica za punjenje. Ekran od 7" takođe obuhvata Mirror Screen<sup>(3)</sup> funkciju kompatibilnu sa Apple CarPlay ili Android Auto koja vam omogućava da uživate u aplikacijama sa vašeg pametnog telefona. Za bezbedniju i udobniju vožnju, PEUGEOT Traveller i e-Traveller rapolažu velikim brojem pomoći u vožnji kao što su visiopark<sup>(4)</sup>, prošireno prepoznavanje signalizacije i preporuke za ograničenje brzine, automatsko uključivanje dugih svetala<sup>(5)</sup>, Active Safety Brake<sup>(6)</sup>, adaptivni tempomat<sup>(5)</sup>, upozorenje o izlasku iz trake<sup>(5)</sup>, nadzor mrtvih uglova<sup>(5)</sup>, head-up displej<sup>(6)</sup> i 6 vazdušnih jastuka<sup>(7)</sup>.



(1) U zavisnosti od zemlje komercijalizacije.

(2) Usluge TomTom omogućavaju pristup svim informacijama vezanim za vožnju u realnom vremenu: saobraćaj u realnom vremenu, stanice za punjenje, parking, vremenska prognoza, lokalna pretraga i zone opasnosti (prema državnim zakonima). Trogodišnja pretplata je uračunata, a kasnije se može produžiti ili obnoviti online (plaća se).

(3) Usluge TomTom omogućavaju pristup svim informacijama vezanim za vožnju u realnom vremenu: saobraćaj u realnom vremenu, stanice za punjenje, parking, vremenska prognoza, lokalna pretraga i zone opasnosti (prema državnim zakonima). Trogodišnja pretplata je uračunata, a kasnije se može produžiti ili obnoviti online (plaća se).

(4) U standardnoj ili dodatnoj opremi sa ekranom na dodir od 7", u zavisnosti od verzije.

(5) U dodatnoj opremi u zavisnosti od verzije.

(6) U standardnoj, dodatnoj opremi u zavisnosti od verzije.

(7) 2 prednja vazdušna jastuka, 2 bočna i 2 vazdušne zavese dostupne u dodatnoj opremi u drugom i trećem redu, u zavisnosti od verzije.







## OSEĆAJ SLOBODE

PEUGEOT Traveller i e-Traveller opremljeni su Grip Control<sup>(1)</sup> sistemom koji doprinosi poboljšanju vuče zahvaljujući sistemu protiv proklizavanja. Sneg, sve vrste puteva, pesak, standardni ESP ili off, pogon će biti prilagođen na bilo kakvom terenu zahvaljujući za više bezbednih putovanja.

(1) U dodatnoj opremi ili nedostupno, u zavisnosti od verzije.



**PUT  
JE VAŠ**





## 100% ELEKTRIČNI MOTOR

Lak za rukovanje u gradu, snažan i bezbedan na putu, novi PEUGEOT e-Traveller opremljen je električnim motorom od 100 kW (136 ks). Ovaj motor nudi trenutno ubrzanje zahvaljujući obrtnom momentu od 260 Nm. Uživajte u lagodnoj, dinamičnoj i bešumnoj vožnji <sup>(1)</sup> za upravljačem PEUGEOT e-Traveller-a.

(1) Ipak kontrolišite vozilo i vodite računa o spoljašnjem okruženju koje nije naviknuto na bešumna vozila.

## KAPACITET BATERIJE

PEUGEOT e-Traveller nudi bateriju od 50 kWh sa autonomijom do 230 km WLTP<sup>(1)</sup> ili od 75 kWh sa autonomijom do 330 km WLTP<sup>(2)</sup> smeštenu tako da ne utiče na prostor u kabini i na zapreminu prtljaga.

(1) Baterija 50 kWh: dostupna za verzije Compact, Standard i Long.

(2) Baterija 75 kWh: dostupna za verzije Standard i Long.

Navedene vrednosti autonomije i električne potrošnje u skladu su sa WLTP procedurom testiranja na osnovu koje se odobravaju nova vozila od 1.septembra 2018. godine. One mogu varirati u zavisnosti od realnih uslova korišćenja i različitih faktora kao što su: brzina, termička udobnost u vozilu, način vožnje i spoljašnja temperatura. Vreme punjenja naročito zavisi od snage punjača, od kabla punjača, kao i od tipa i snage korišćene stanice za punjenje. Više informacija potražite na prodajnom mestu, kao i na sajtu [www.peugeot.rs](http://www.peugeot.rs)





## TRI REŽIMA VOŽNJE

PEUGEOT e-Traveller nudi 3 režima vožnje :

- Eco : optimizuje autonomiju regulišući određene parametre.
- Normal : optimalan komfor za svakodnevnu upotrebu.
- Power : Optimizacija performansi prilikom prevoza više osoba i prtljaga.

## OBNOVITE AUTONOMIJU TOKOM KOČENJA

Zahvaljujući regenerativnom kočenju, dostupna su dva nivoa motorne kočnice<sup>(1)</sup> koja vam omogućavaju punjenje baterije tokom usporavanja :

- Umereni (podrazumevani režim) za osećaj kao u vozilu sa motorom sa unutrašnjim sagorevanjem.
- Povećani (režim Brake) za usporavanje kontrolisano papučicom gasa.

(1) Umerena ili povećana obnova baterije.

## PRIVATNO PUNJENJE

Kako biste potpuno iskoristili 330 km autonomije prema WLTP protokolu, u ponudi je više mogućnosti za punjenje:

- Preko standardne utičnice (8 A) za potpuno punjenje za 31 h (baterija 50 kWh)
- Preko jače utičnice (16 A) za potpuno punjenje za 15 h (baterija 50 kWh) ili za 23 h (baterija 75 kWh)
- Preko Wall Box 7,4 kW: omogućava potpuno punjenje za 7 h30 minuta (baterija 50 kWh) ili za 11 h20 minuta (baterija 75 kWh) za monofaznim punjačem (7,4 kW).
- Preko Wall Box 11 kW: omogućava potpuno punjenje za 5 h (baterija 50 kWh) ili za 7 h30 minuta (baterija 75 kWh) sa trofaznim punjačem (11 kW).

## PUNJENJE NA JAVNIM STANICAMA

Široka mreža sa više od 220 000 javnih stanica<sup>(1)</sup> dostupna je širom Evrope. PEUGEOT vam predlaže da se pretplatite na Free2Move preko mobilne aplikacije koja vam olakšava pristup širokoj mreži javnih stanica u Evropi. Zahvaljujući ponudi Charge My Car<sup>(2)</sup> sa Free2Move sistemom i karticom za punjenje, pristupite mreži od više od 188 000 stanica bilo gde u Evropi.

(1) Vreme punjenja može varirati u zavisnosti od tipa i snage stanice za punjenje, spoljašnje temperature na mestu punjenja i temperature baterije.

(2) Pass koji se plaća razvijen u saradnji sa Free2Move.







## e-KOMANDE NA DALJINU

Kontrolišite i planirajte punjenje direktno sa vašeg pametnog telefona. Možete takođe upravljati temperaturom u vozilu. Više informacija na sajtu.



## CHARGE MY CAR

Izaberite jednostavno rešenje za pristup javnim stanicama preko ponude Charge My Car<sup>(1)</sup> od Free2Move. Više informacija na sajtu.

(1) Ova usluga se plaća.



## MY PEUGEOT® APLIKACIJA

Zahvaljujući besplatnoj aplikaciji MyPeugeot® iskoristite personalizovane usluge u realnom vremenu sinhronizovane sa vašim nalogom:

- Pratite status vašeg vozila (podatke o vožnji, lokaciju).
- Lako i brzo pristupite pomoći.
- Upravljajte održavanjem i uslugama vašeg vozila.
- Lako upravljajte punjenjem baterije i temperaturom u vozilu.
- Kontrolišite i planirajte punjenje tokom velike gužve u saobraćaju direktno sa vašeg pametnog telefona.

Više informacija na sajtu: [www.peugeot.rs](http://www.peugeot.rs).

(1) Pod uslovom da imate pristup mobilnoj mreži.



## DIZEL BlueHDi MOTORI

U vozilu PEUGEOT Traveller otkrijte izvanredno iskustvo vožnje zahvaljujući BlueHDi<sup>(1)</sup> i BlueHDi 180 S&S EAT8<sup>(1)</sup> motorima koji imaju kompaktniji sistem protiv emisije. Emisije se tretiraju na izlazu i na izduvnim gasovima, garantujući smanjenje potrošnje pri upotrebi i još efikasniji sistem protiv emisija.

WLTP<sup>(1)</sup> vrednosti: Potrošnja goriva od xx do xx u mešovitom ciklusu, od xx do xx pri maloj brzini, od xx do xx pri srednjoj brzini, od xx do xx pri velikoj brzini i od xx do xx pri jako velikoj brzini prema WLTP(/100 km) - Emisije CO<sub>2</sub> (mešoviti ciklus) prema WLTP: od xx do xx (g/km).

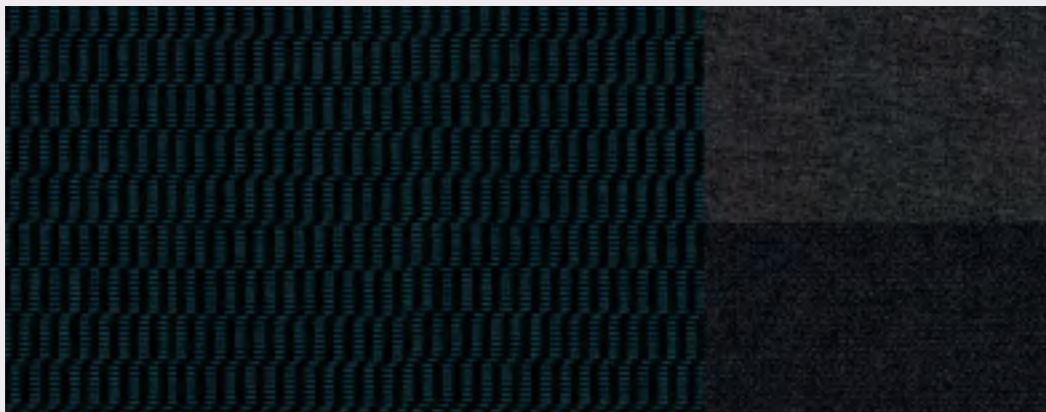
(1) Navedeni podaci o potrošnji goriva, emisiji CO<sub>2</sub> i dometu u skladu su sa procedurom testiranja WLTP, na osnovu koje se od 1. septembra 2018. odobravaju nova vozila. Ova WLTP procedura zamenjuje evropski ciklus vožnje (NEDC), ranije korišćenu proceduru ispitivanja. Zbog realističnijih uslova testiranja, potrošnja goriva i emisije CO<sub>2</sub> merene prema WLTP-u u većini su slučajeva veće u odnosu na one izmerene prema NEDC. Potrošnja goriva, emisije CO<sub>2</sub> i dometa mogu da variraju u zavisnosti od stvarnih uslova korišćenja i različitih faktora kao što su: specifična oprema, opcije i tip guma. Za dodatne informacije kontaktirajte svog prodavca. Za više informacija, pogledajte PEUGEOT sajt vaše zemlje.



**STIL KOJI  
VAM PRISTAJE**







1



2

Otkrijte presvlake u tkanini<sup>(1)</sup> ili koži<sup>(2)</sup> koje doprinose vrhunskom ambijentu i komforu.

(1) Dostupno u Active paketu.

(2) Dostupno u Allure paketu-Koža i drugi materijali: za detalje o koži, pogledajte tehničke karakteristike dostupne na prodajnom mestu ili na internet sajtu vaše države.

1. [C&T plava cran](#)
2. [Koža Claudia crna](#)







Bela Banquise<sup>(1)</sup>



Silky Siva<sup>(2)(3)</sup>



Braon Rick Oak<sup>(2)</sup>



Crna Perla Nera<sup>(1)</sup>

## POTVRDITE VAŠE BOJE

Izaberite boju među širokom paletom od 6 predloženih boja.

(1) Boja Opaque

(2) Metalik boja

(3) Nedostupno na e-Travelleru.



Siva Artense<sup>(2)</sup>



Siva Platinum<sup>(2)</sup>

## ZAVRŠNI SJAJ

(1) U standardnoj opremi na Traveller i e-Traveller.



Felna Phoenix 17" sa dijamantskim efektom<sup>(1)</sup>



1



2



3



4



5



6

## PUTUJTE SA STILOM

PEUGEOT Traveller vas poziva da izrazite vaš stil. Izaberite dodatke i opremu koji se savršeno slažu uz linije vašeg PEUGEOT Traveller-a.

1. Krovna šipka i krovna kutija
2. Držač za pametni telefon
3. Prtljažnik sa PEUGEOT logom
4. Držač za tablet
5. Pragovi vrata sa PEUGEOT logom
6. Kuka koja se može ukloniti bez alata
7. Ponuda dečjih sedišta



7





## MREŽE I USLUGE

Odabirom Peugeot-a, na usluzi vam je i velika servisna mreža koja će svojim profesionalizmom, kvalitetom opreme i kvalitetom rada zadovoljiti vaše kriterijume. Na taj način, vi ćete biti sigurni da ste se obratili stručnjaku koji će razumeti vaše potrebe i na njih efikasno odgovoriti. Postoji li bolji brend od poverenja sa kojim ćete uspostaviti saradnju na duge staze?

### RADI VAŠE SIGURNOSTI GARANCIJA PROIZVOĐAČA

Kvalitet je za Peugeot stanje duha i osnovni preduslov za uspeh, zato vaše novo vozilo ima garanciju na fabričke nedostatke u trajanju od 2 godine, bez ograničenja kilometraže, prodajnu garanciju na antiperforaciju u trajanju od 12 godina kao i prodajnu garanciju na boje u trajanju od 3 godine u Francuskoj kao i u celoj Zapadnoj Evropi. Garancija, održavanje i servisiranje su tri jedinstvene formule da biste slobodno vozili. Od asistencije do vraćanja vozila u normalno stanje u slučaju kvara, od zamene pokvarenih delova do održavanja, vi samo birate nivo intervencije na vašem vozilu, ali uvek dobijate garanciju PEUGEOT kvaliteta. Potpuna sloboda je pred vama.

### PEUGEOT POSTPRODAJA

Održavati vozilo u PEUGEOT mreži stvara sigurnost po pitanju kvaliteta usluga realizovanih od strane profesionalaca koji koriste delove prilagođene vašem Peugeot-u. Mehaničari, tehničari i specijalisti po pitanju karoserije su obučeni u skladu sa najnovijim tehnologijama i upoznati su sa celokupnom PEUGEOT gamom. Odgovarajući materijali i alati su odobreni od strane proizvođača. Oni imaju jednogodišnju Peugeot prodajnu garanciju na rad unutar Peugeot servisne mreže. Za svako vozilo, delovi su u skladu s uputstvima proizvođača. Primena normi je ustanovljena od strane PEUGEOT-a. Boje i sastojci boja su u skladu sa preporukama proizvođača sa zadržavanjem garancije na anti-perforaciju.

### RADI VAŠEG ZADOVOLJSTVA PEUGEOT PRODAVNICA

Ima gamu dodatne opreme i originalnih PEUGEOT delova specijalno napravljenih za vaše vozilo koje postavljaju naši stručnjaci.

### PEUGEOT NA INTERNETU

Pogledajte PEUGEOT i na internetu tako što ćete ukucati našu adresu [www.peugeot.rs](http://www.peugeot.rs).

Informacije i ilustracije u ovom katalogu odnose se na važeće tehničke karakteristike u trenutku štampanja dokumenta. Prikazana oprema može biti serijska ili opcionalna u zavisnosti od verzije. U okviru svoje politike neprestanog usavršavanja proizvoda, Peugeot može u svakom trenutku da izmeni tehničke karakteristike, opremu, opcije i boje. Trenutno raspoložive tehničke reprodukcije fotografija ne omogućavaju veran prikaz boje. Tako ova brošura donosi samo informacije opšteg karaktera i nije ugovorni dokument. Za sve detalje i dodatne informacije obratite se našem ovlašćenom predstavniku. Delovi ovog kataloga se ne smeju objavljivati bez izričitog odobrenja Automobiles Peugeot.



PEUGEOT PREPORUČUJE TotalEnergies