



# PEUGEOT e-TRAVELLER

cenovnik važi od januara 2023.

# PEUGEOT e-TRAVELLER MODELI



	Dužina	Snaga elektro motora	Cena vozila sa PDV-om	
			BUSINESS	BUSINESS VIP
<b>Standard L2</b>				
e-Traveller	L2	100kW (136ks)/50kWh	55.190	63.990
e-Traveller	L2	100kW (136ks)/75kWh	62.390	71.190
<b>Long L3</b>				
e-Traveller	L3	100kW (136ks)/50kWh	55.890	64.590
e-Traveller	L3	100kW (136ks)/75kWh	62.990	71.790



Opis modela je informativan.

\* Euroimpex Autogroup D.O.O. zadržava pravo da izmeni cene, tehničke specifikacije i opremu bez prethodne najave.

# PEUGEOT e-TRAVELLER

## STANDARDNA OPREMA



### BUSINESS

- ABS - Sistem protiv proklizavanja točkova prilikom kočenja
- AFU - Sistem za pomoć pri naglom kočenju
- ESP - Sistem elektronske kontrole stabilnosti
- ASR - Sistem protiv proklizavanja pogonskih točkova
- Hill Assist - Asistencija za kretanje na uzbrdici
- Tempomat i limitator brzine
- Sistem za upozorenje vozača na vreme provedeno u vožnji
- Sistem za indirektno praćenje pritiska u pneumaticima
- Vazdušni jastuk za vozača i suvozača, bočni vazdušni jastuci
- Električni servo upravljač podesiv po visini i dubini
- Manuelni klima uređaj
- Sigurnosni pojasevi sa vezivanjem u 3 tačke za sva sedišta
- Daljinsko centralno zaključavanje
- Automatsko zaključavanje vrata pri brzinama većim od 10km/h
- 2 ključa sa daljinskim zaključavanjem
- Leva i desna bočna klizna vrata
- Fiksna bočna stakla u drugom redu
- Fiksna bočna stakla u trećem redu
- Zadnja vrata sa staklom sa vertikalnim otvaranjem, sa grejačem i brisačem
- Analogna instrument tabla sa 3,5" LCD ekranom u boji
- Putni računar
- Električni sekvencijalni podizači prednjih stakala
- Električno podešavanje spoljašnjih retrovizora sa funkcijom grejanja
- Elektro sklopivi spoljašnji retrovizori
- Senzor za merenje temperature u spoljašnjim retrovizorima
- Senzor za kišu sa automatskom kontrolom brisača
- Halogena prednja svetla
- Automatsko uključivanje svetala
- LED dnevna svetla
- Prednja svetla za maglu
- Multimedijalni uređaj sa 7" ekran osetljivim na dodir, Mirror Screen® opcijom, "Bluetooth" i USB ulazom
- 3x 12v utičnica
- Osvetljenje u kabini i putničkom prostoru
- Električna parking kočnica
- Sedište vozača podesivo po dužini, visini i nagibu, sa naslonom za ruku
- Suvozačka klupa sa dva mesta za sedenje
- Preklopiva i deljiva klupa u drugom redu 2/3 - 1/3 sa tri mesta za sedenje
- 3 ISOFIX priključka za dečija sedišta u drugom redu
- Preklopiva i deljiva klupa u trećem redu 2/3 - 1/3 sa tri mesta za sedenje
- Sedišta od "Curitiba" tkanine
- Zadnji parking senzori
- Prednji branik u boji vozila
- Zadnji branik u boji vozila (varijanta L2), krajevi zadnjeg branika u boji vozila (varijanta L3)
- Poklopci spoljašnjih retrovizora u sjaj crnoj boji
- Spoljne ručke na vratima u boji vozila
- Pod u putničkom prostoru od plastike
- Zatvoren gornji pretinac za sitnice ispred suvozača
- ON-BOARD CHARGER (OBC) - monofazni punjač za pretvaranje struje - maks. 7,4 kW / 32 A
- Kabl za punjenje tip 3, 11 kW, 3 x 16 A, trofazni, dužine 6m, za Wall Box
- 17" čelične felne, pneumatik 225/55 R17
- Set za reparaciju pneumatika

### BUSINESS VIP (BUSINESS +)

- Sedišta od "Claudia" crne kože
- Sedište vozača sa električnim podešavanjem, naslonom za ruku, sa grejačem i masažerom
- Sedište suvozača sa električnim podešavanjem, naslonom za ruku, sa grejačem i masažerom
- Individualna ISOFIX sedišta u drugom redu, na šinama, prenosiva, sa oba naslona za ruku i mogućnošću pozicioniranja jedno naspram drugog
- Klupa sa 3 mesta u trećem redu, na šinama
- Multifunkcionalni kožni upravljač
- Automatski dvozonski klima uređaj
- Komande klima uređaja u konzoli na plafonu u zadnjem delu vozila
- Kamera za pomoć prilikom vožnje unazad
- Keyless - ulazak i pokretanje vozila bez ključa pritiskom na taster
- Dodatno zatamnjena zadnja bočna stakla i zadnje staklo
- Unutrašnji fotosenzitivni retrovizor
- Xenon prednja svetla
- Unutrašnje LED osvetljenje
- Električna parking kočnica
- Multimedijalni navigacioni uređaj sa 7" ekran osetljivim na dodir, Mirror Screen® opcijom, "Bluetooth" i USB ulazom
- HiFi Surround sistem sa 5 zvučnika, 4 visokotonaca i 1 subwooferom
- 220v priključak u drugom redu
- 4x 12v utičnica
- Pod u putničkom prostoru od tkanine
- Patosnice u prvom, drugom i trećem redu
- Spoljne ručke na vratima u boji vozila sa hromiranim detaljima
- Zavesice za sunce na bočnim staklima
- Leva i desna električna bočna klizna vrata
- ON-BOARD CHARGER (OBC) - monofazni punjač za pretvaranje struje - maks. 7,4 kW / 32 A
- Kabl za punjenje tip 3, 11 kW, 3 x 16 A, trofazni, dužine 6m, za Wall Box
- 17" aluminijumske felne, pneumatik 225/55 R17
- Set za reparaciju pneumatika

# PEUGEOT e-TRAVELLER

## DODATNA OPREMA



Šifra  
proizvoda

Cena sa  
PDV-om

### BUSINESS

AN00	Bez sedišta u 3 redu	0
BQ01	Električni paket (jači alternator, akumulator 720/760)	680
LI01	Sigurnosni paket Serenity - LDW sistem za upozorenje kod nenamernog napuštanja trake (zvučno i vizuelno), SLI - sistem prepoznavanja	1.660
LZ04	ON-BOARD CHARGER (OBC) - trofazni punjač za pretvaranje struje - 11kW	600
NA01	Prednja sedišta sa funkcijom grejanja	540
NR02	Dodatni klima uređaj u putničkom prostoru, krovna regulacija temperature i intenziteta ventiliranja	1.500
VH04	Kožni volan, Keyless ulazak i pokretanje vozila	1.060
WLX7	Multimedijalni navigacioni uređaj sa 7" ekran osjetljivim na dodir, Mirror Screen® opcijom, "Bluetooth" i USB priključkom	1.060
WO07	Zadnja vrata sa staklom sa vertikalnim otvaranjem, sa grejačem i brisačem	1.660
WZ09	Leva i desna električna bočna klizna vrata	2.400
YR07	BTA (pozivi i pomoć na putu)	460

### BUSINESS VIP

AL35	Individualne VIP kožne fotelje sa naslonom za glavu, koje se skidaju bez alata, Isofix priključci, Drop&Go montirane na šinama	960
AN01	2 individualne fotelje u 3 redu, preklopivi i klizni sto	1.100
BQ01	Električni paket (jači alternator, akumulator 720/760)	680
LI01	Sigurnosni paket Serenity: sistem upozorenja kod nenamernog napuštanja saobraćajne trake, sistem za prepoznavanje saobraćajnih znakova ograničenja brzine, automatska kontrola dugih svetala, detekcija vozila u mrtvom uglu, prednji parking senzori	1.660
LZ04	ON-BOARD CHARGER (OBC) - trofazni punjač za pretvaranje struje - 11kW	600
OK01	Panoramski stakleni krov (fiksni) sa zastorom	1.440

### PRODUŽENA GARANCIJA

4 godine ili 100.000 km	460 €
5 godina ili 120.000 km	790 €
5 godina ili 160.000 km	1.220 €

# PEUGEOT e-TRAVELLER PERSONALIZACIJA



NIVO OPREME	UNUTRAŠNOST	KOD	POPR	Metalik boja					SPOLJAŠNOST
				Nemetalik boja					
				M09V	M0EU	M0F4	M0G6	M0VL	
BUSINESS	Tamna unutrašnjost od "Curitiba" tkanine	43FT							s
BUSINESS VIP	Crna kožna sedišta "Claudia"	CYFX							s
			s	600 €					
			OMPO	OMMO					



Bela Kaolin



Crna Perla Nera



Siva Artense



Siva Platinum



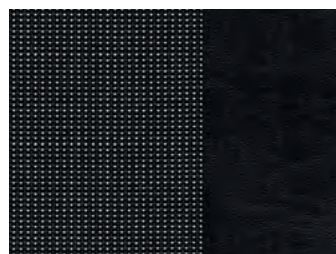
Bež Nautilus



Braon Rich Oak



Unutrašnjost od Crne kože "Claudia"



Tamna unutrašnjost od "Curitiba" tkanine



17" aluminijumske felne

# PEUGEOT e-TRAVELLER

## TEHNIČKE KARAKTERISTIKE



	Standard L2	
	ELEKTRIČNI MOTOR 50kWh	ELEKTRIČNI MOTOR 75kWh
<b>OPŠTI PODACI</b>		
Tehnologija elektro motora	Sinhroni sa permanentnim magnetima	
Maksimalna snaga / broj obrtaja (kW/ks)	100 kW (136 ks) / 5500	
Maksimalni obrtni moment / broj obrtaja (Nm)	260 /300 do 3673	
Pogon	Na prednjoj osovini	
Menjač	Reduktor sa jednom brzinom	
Dimenzije pneumatika	225/55 R17	
<b>PERFORMANSE I EMISIJA CO<sub>2</sub></b>		
Maksimalna brzina (km/h)	130	
<b>UBRZANJE (s)</b>		
Ubrzanje 0 - 100 km/h	13,1	14,3
Ubrzanje 80 - 120 km/h	12,1	
Emisija CO <sub>2</sub> (g/km)	0	
<b>AUTONOMIJA I KAPACITET BATERIJE</b>		
Autonomija WLTP*	230 km	330 km
Kapacitet baterije	50 kWh	75 kWh
AC punjenje, 1,8 kW utičnica, monofazna (0-100 %)	oko 31 h 10 min	oko 46 h 45 min
AC punjenje, 11 kW stanica za punjenje / Wallbox, trofazna (0-100 %)	oko 5 h 05 min	oko 7 h 35 min
DC punjenje, 100 kW stanica za punjenje (0-80 %)	oko 30 minuta	oko 45 minuta
<b>KOČIONI SISTEM</b>		
Prednje kočnice	Ventilirajući kočioni diskovi	
Zadnje kočnice	Koćioni diskovi	
<b>SPOLJAŠNJE DIMENZIJE (m)</b>		
Dužina vozila	4,959	
Širina vozila sa sklopljenim/otvorenim retrovizorima	1,920 / 2,204	
Visina vozila	1,890	
Međuosovinsko rastojanje	3,275	
Prepust prednji / zadnji	0,881 / 0,803	
Trag točka na sredini prednji	1,627	
Trag točka na sredini zadnji	1,600	
<b>UNUTRAŠNJE DIMENZIJE (m)</b>		
Dužina prostora sa oborenim sedištem suvozača	3,161	
Dužina prostora do prvog reda	2,413	
Širina prostora između zadnjih kućišta točkova	1,228	
Širina u nivou laktova u 1/ 2/ 3 redu	1,515 / 1,586 / 1,570	
Visina putničkog prostora	1,337	
Širina putničkog prostora	1,618	
<b>DIMENZIJE OTVORA VRATA (m)</b>		
Maksimalna širina bočnih kliznih vrata	0,935	
Maksimalna visina bočnih kliznih vrata	1,181	
Maksimalna širina zadnjih vrata	1,212	
Maksimalna visina zadnjih vrata	1,181	
<b>MASA (kg)</b>		
Masa praznog vozila sa vozačem	1.969	2.140
Najveća dozvoljena masa	2.950	3.100

Podaci su informativni. Kao tačne informacije smatraju se podaci koji su navedeni u homologacijskom listu vozila.

\* Unete emisije CO<sub>2</sub> su kombinovane i izražene u gramima po kilometru. Prikazane vrednosti za potrošnju goriva i emisiju CO<sub>2</sub> su u skladu sa WLTP homologacijom (Uredba EU 2017/948). Od 1. septembra 2018. godine, homologacija novih vozila vrši se na osnovu globalno usklađenog postupka ispitivanja za laka vozila (WLTP), koja je novi, realniji postupak ispitivanja za merenje potrošnje goriva i emisija CO<sub>2</sub>. Ovaj WLTP postupak u potpunosti zamenjuje novi evropski ciklus vožnje (NEDC), koji je bio prethodni postupak ispitivanja. Pošto su uslovi ispitivanja realniji, potrošnja goriva i emisije CO<sub>2</sub> izmerene prema WLTP postupku su, u mnogim slučajevima, više od onih izmerenih u skladu sa NEDC postupkom. Potrošnja goriva i vrednosti emisije CO<sub>2</sub> mogu varirati u zavisnosti od specifične opreme, opcija i vrste pneumatika. Više informacija čeka vas na prodajnom mestu. Više informacija na adresi: [www.peugeot.rs](http://www.peugeot.rs)

# PEUGEOT e-TRAVELLER

## TEHNIČKE KARAKTERISTIKE



	Long L3	
	ELEKTRIČNI MOTOR 50kWh	ELEKTRIČNI MOTOR 75kWh
<b>OPŠTI PODACI</b>		
Tehnologija elektro motora	Sinhroni sa permanentnim magnetima	
Maksimalna snaga / broj obrtaja (kW/ks)	100 kW (136 ks) / 5500	
Maksimalni obrtni moment / broj obrtaja (Nm)	260 /300 do 3673	
Pogon	Na prednjoj osovini	
Menjač	Reduktor sa jednom brzinom	
Dimenzije pneumatika	225/55 R17	
<b>PERFORMANSE I EMISIJA CO<sub>2</sub></b>		
Maksimalna brzina (km/h)	130	
<b>UBRZANJE (s)</b>		
Ubrzanje 0 - 100 km/h	13,1	14,3
Ubrzanje 80 - 120 km/h	12,1	
Emisija CO <sub>2</sub> (g/km)	0	
<b>AUTONOMIJA I KAPACITET BATERIJE</b>		
Autonomija WLTP*	230 km	330 km
Kapacitet baterije	50 kWh	75 kWh
AC punjenje, 1,8 kW utičnica, monofazna (0-100 %)	oko 31 h 10 min	oko 46 h 45 min
AC punjenje, 11 kW stanica za punjenje / Wallbox, trofazna (0-100 %)	oko 5 h 05 min	oko 7 h 35 min
DC punjenje, 100 kW stanica za punjenje (0-80 %)	oko 30 minuta	oko 45 minuta
<b>KOČIONI SISTEM</b>		
Prednje kočnice	Ventilirajući kočioni diskovi	
Zadnje kočnice	Koćioni diskovi	
<b>SPOLJAŠNJE DIMENZIJE (m)</b>		
Dužina vozila	5,306	
Širina vozila sa sklopljenim/otvorenim retrovizorima	1,920 / 2,204	
Visina vozila	1,890	
Međuosovinsko rastojanje	3,275	
Prepust prednji / zadnji	0,881 / 1,153	
Trag točka na sredini prednji	1,627	
Trag točka na sredini zadnji	1,600	
<b>UNUTRAŠNJE DIMENZIJE (m)</b>		
Dužina prostora sa oborenim sedištem suvozača	3,511	
Dužina prostora do prvog reda	2,763	
Širina prostora između zadnjih kućišta točkova	1,228	
Širina u nivou laktova u 1/ 2/ 3 redu	1,515 / 1,586 / 1,570	
Visina putničkog prostora	1,339	
Širina putničkog prostora	1,618	
<b>DIMENZIJE OTVORA VRATA (m)</b>		
Maksimalna širina bočnih kliznih vrata	0,935	
Maksimalna visina bočnih kliznih vrata	1,181	
Maksimalna širina zadnjih vrata	1,212	
Maksimalna visina zadnjih vrata	1,181	
<b>MASA (kg)</b>		
Masa praznog vozila sa vozačem	1.989	2.167
Najveća dozvoljena masa	2.965	3.100

Podaci su informativni. Kao tačne informacije smatraju se podaci koji su navedeni u homologacijskom listu vozila.

\* Unete emisije CO<sub>2</sub> su kombinovane i izražene u gramima po kilometru. Prikazane vrednosti za potrošnju goriva i emisiju CO<sub>2</sub> su u skladu sa WLTP homologacijom (Uredba EU 2017/948). Od 1. septembra 2018. godine, homologacija novih vozila vrši se na osnovu globalno usklađenog postupka ispitivanja za laka vozila (WLTP), koja je novi, realniji postupak ispitivanja za merenje potrošnje goriva i emisija CO<sub>2</sub>. Ovaj WLTP postupak u potpunosti zamenjuje novi evropski ciklus vožnje (NEDC), koji je bio prethodni postupak ispitivanja. Pošto su uslovi ispitivanja realniji, potrošnja goriva i emisije CO<sub>2</sub> izmerene prema WLTP postupku su, u mnogim slučajevima, više od onih izmerenih u skladu sa NEDC postupkom. Potrošnja goriva i vrednosti emisije CO<sub>2</sub> mogu varirati u zavisnosti od specifične opreme, opcija i vrste pneumatika. Više informacija čeka vas na prodajnom mestu. Više informacija na adresi: [www.peugeot.rs](http://www.peugeot.rs)

# PEUGEOT e-TRAVELLER

## DIMENZIJE I ZAPREMINA PRTLJAŽNIKA



**Standard**

**Long**

